



EN TEMUCO

# NUESTRA SEÑORA DEL CARMEN

**55,70 M<sup>2</sup>**  
**3 DORMS.**  
**2 BAÑOS**



**EL CAMINO  
A TU CASA PROPIA  
LO HACEMOS JUNTOS**

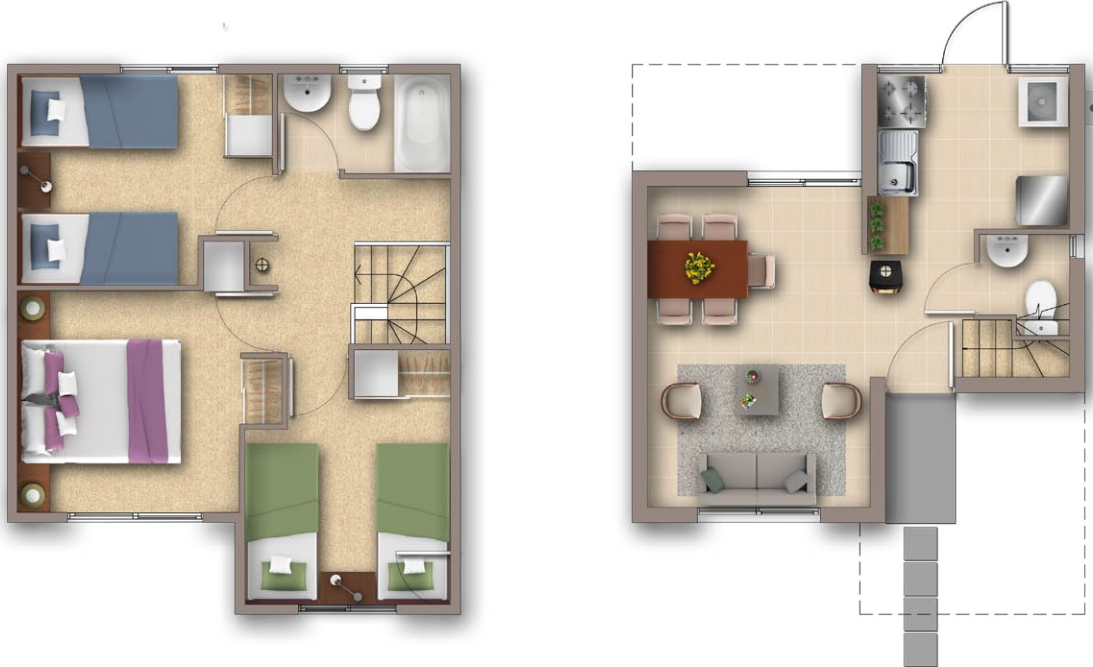


[www.invica.cl](http://www.invica.cl)



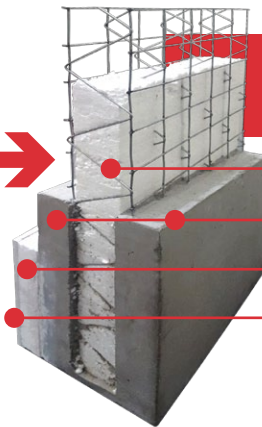
# CASA CEDRO

55,70 m<sup>2</sup> • 3 DORMITORIOS • 2 BAÑOS



## CARACTERÍSTICAS

- Vivienda aislada
- 1er piso construcción de Termomuro
- 2do piso estructura de metal revestida con siding de fibrocemento
- Losa de entepiso de hormigón armado
- Cerámica en primer piso y baño segundo piso
- Alfombra en dormitorios segundo piso
- Cocina amoblada y lavaplatos de acero inoxidable



Cumple con el nuevo Plan de Descontaminación Atmosférica de Temuco

- Panel Covintec (55mm espesor)
- Hormigón autocompactante (42.5mm espesor por cara)
- Poliestireno (30mm espesor)
- Plancha yeso cartón (10mm espesor)

INCLUYE ESTUFA ECOLÓGICA DE COMBUSTIÓN LENTA

## EQUIPAMIENTOS Y SERVICIOS

- Sala Multiuso
- Locales de Servicios
- Áreas Verdes recreacionales y deportivas
- Cercanía transporte público, supermercados, colegio y servicio de salud

OFICINA:  
ARTURO PRAT 955, PISO 2, OF. 207,  
TEMUCO

☎ 452 277 556



**INVICA**  
FUNDACION

Las imágenes fueron elaboradas con fines ilustrativos y todas las vistas, distribución o dimensiones son referenciales, por lo que solo constituyen una representación aproximada y artística de la realidad y no reflejan exactamente las especificaciones técnicas, colores y paisajismo de las viviendas. Invica se reserva el derecho de efectuar cambios en futuras etapas y/o en viviendas no vendidas.